

1 PLANTA BAIXA REMOÇÃO - PAVIMENTO TÉRREO
ESCALA: 1/100

- LEGENDA DE ELÉTRICA
- PONTO DE REDE NO PISO
 - PONTO DE TOMADA NO TETO
 - PONTO DE TOMADA NO PISO
 - TOMADA DE ESTABILIZADA
 - TOMADA DE COMPUTADOR
 - PONTO DE REDE
 - TOMADA BAIXA
 - TOMADA MÉDIA
 - TOMADA ALTA
 - INTERRUPTOR 1 SEÇÃO
 - INTERRUPTOR 2 SEÇÕES
 - INTERRUPTOR 3 SEÇÕES
 - QUADRO DE DISTRIBUIÇÃO
 - AR CONDICIONADO
 - LUMINÁRIA RETANGULAR
 - LUMINÁRIA QUADRADA DECORATIVA
 - LUMINÁRIA LÂMPADA DICOICA
 - PONTO DE LUZ NO PISO
 - LUMINÁRIA REDONDA

Especificações Técnicas

D1 - Remoção de pontos de alimentação de ar condicionado e exaustores sem remoção de equipamentos.

APROVAÇÃO

REV.	DATA	OBSERVAÇÕES	DESENHO	REVISÃO	APPROVAÇÃO	AUTORIZAÇÃO
<div><div></div><div>UNIVERSIDADE FEDERAL DE PERNAMBUCO SUPERINTENDÊNCIA DE INFRAESTRUTURA DIRETORIA DE PLANEJAMENTO E PROJETOS</div></div>						CAMPUS RECIFE
PROJETO: CB - DEPARTAMENTO ANTIBIÓTICOS - MELHORIA INFRAESTRUTURA						PROJETO EXECUTIVO
SEDE - PLANTA BAIXA PAVTO TÉRREO REMOÇÃO PONTOS ELÉTRICOS						01 / 10
Escala: 1/100						01/08/2019
Desenhado por: D.P.P. CARLOS A. LIMA D.P.P. LÊNIA GONDIM						DIRETORIA SUPERINTENDENTE REITOR
Engenheiro: ENG. ELÉTRICISTA - CREA 9134 - PB DESENHISTA						
D.P.P. ISABEL PINTO ENFERM. CARLOS FALCÃO U.F.P.E. ALFREDO GOMES						




1 PLANTA BAIXA REMOÇÃO - SOBRELOJA
ESCALA: 1/100

- LEGENDA DE ELÉTRICA
- ☐ PONTO DE REDE NO PISO
 - ⊙ PONTO DE TOMADA NO TETO
 - ☒ PONTO DE TOMADA NO PISO
 - TOMADA DE ESTABILIZADA
 - TOMADA DE COMPUTADOR
 - ↘ PONTO DE REDE
 - TOMADA BAIXA
 - TOMADA MÉDIA
 - TOMADA ALTA
 - ⚡ INTERRUPTOR 1 SEÇÃO
 - ⚡ INTERRUPTOR 2 SEÇÕES
 - ⚡ INTERRUPTOR 3 SEÇÕES
 - ☑ QUADRO DE DISTRIBUIÇÃO
 - ❄ AR CONDICIONADO
 - ☐ LUMINÁRIA RETANGULAR
 - ☐ LUMINÁRIA QUADRADA DECORATIVA
 - ☐ LUMINÁRIA LÂMPADA DICROICA
 - PONTO DE LUZ NO PISO
 - LUMINÁRIA REDONDA

Especificações Técnicas
D1 - Remoção de pontos de alimentação de ar condicionado e exaustores sem remoção de equipamentos.

APROVAÇÃO

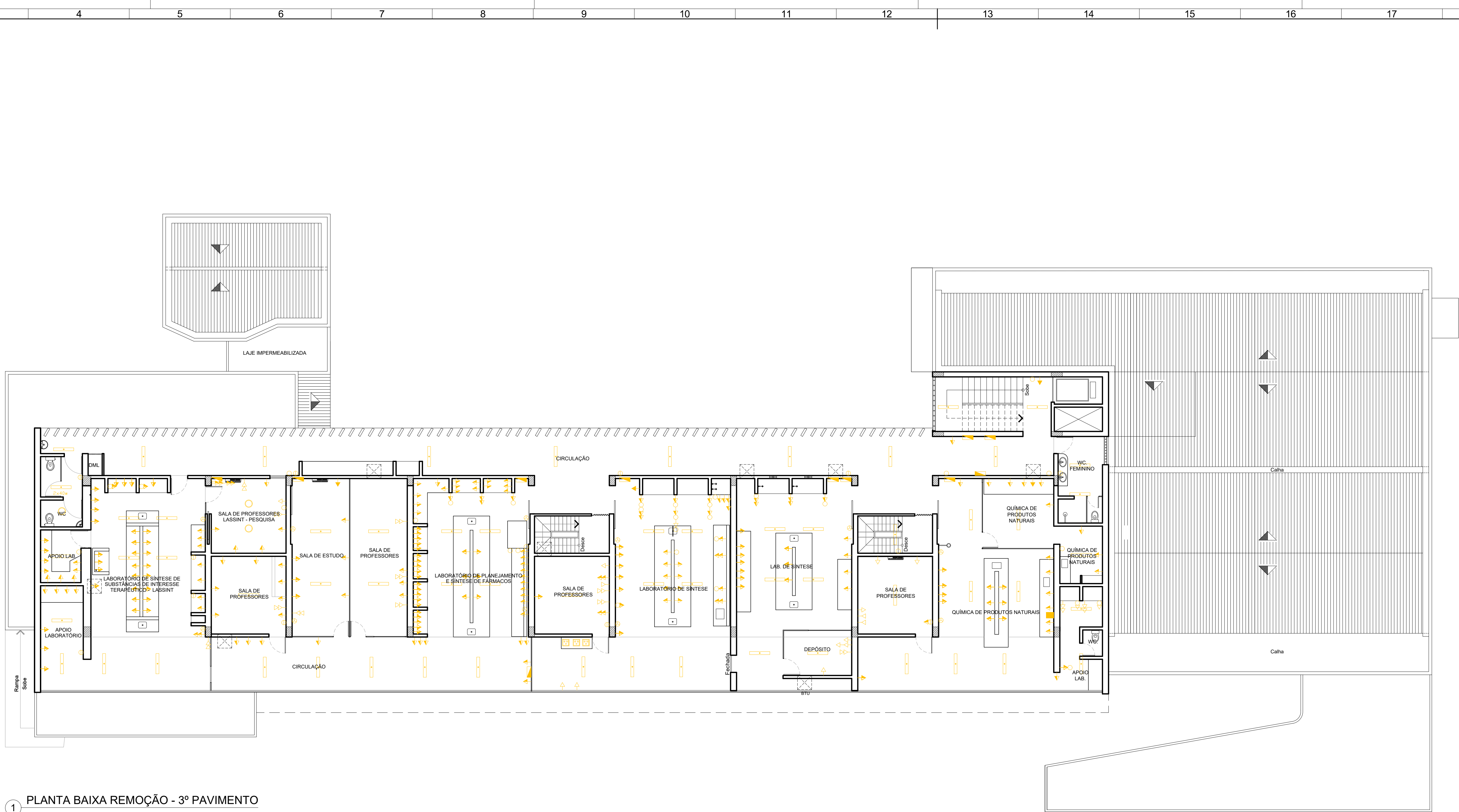
REV.	DATA	OBSERVAÇÕES	DESENHO	REVISÃO	APPROVAÇÃO	AUTORIZAÇÃO
<div><div><div>UNIVERSIDADE FEDERAL DE PERNAMBUCO SUPERINTENDÊNCIA DE INFRAESTRUTURA DIRETORIA DE PLANEJAMENTO E PROJETOS</div></div><div>CB - DEPARTAMENTO ANTIBIÓTICOS - MELHORIA INFRAESTRUTURA</div><div>SEDE - PLANTA BAIXA 1º PAVTO - REMOÇÃO PONTOS ELÉTRICOS</div><div>quarto de área:</div></div> <div><div>CAMPUS RECIFE</div><div>ELÉTRICA</div><div>PROJETO EXECUTIVO</div><div>02 / 10</div><div>1/100</div><div>02 AGOSTO / 2019</div></div>						
responsáveis técnicos:		ENL. ELETRICISTA - CREA 9134 - PB DESENHISTA		D.P.P. ISABEL PINTO ENFRA. CARLOS FALCÃO U.F.P.E. ALFREDO GOMES		DIRETORIA SUPERINTENDENTE REITOR
D.P.P. CARLOS A. LIMA D.P.P. LENKA GONDIM						



- 01 - Remoção de pontos de alimentação de ar condicionado e exaustores sem remoção de equipamentos.

APROVAÇÃO

[illegible]




1 PLANTA BAIXA REMOÇÃO - 3º PAVIMENTO
ESCALA: 1/100

- LEGENDA DE ELÉTRICA
- PONTO DE REDE NO PISO
 - PONTO DE TOMADA NO TETO
 - PONTO DE TOMADA NO PISO
 - TOMADA DE ESTABILIZADA
 - TOMADA DE COMPUTADOR
 - PONTO DE REDE
 - TOMADA BAIXA
 - TOMADA MÉDIA
 - TOMADA ALTA
 - INTERRUPTOR 1 SEÇÃO
 - INTERRUPTOR 2 SEÇÕES
 - INTERRUPTOR 3 SEÇÕES
 - QUADRO DE DISTRIBUIÇÃO
 - AR CONDICIONADO
 - LUMINÁRIA RETANGULAR
 - LUMINÁRIA QUADRADA DECORATIVA
 - LUMINÁRIA LÂMPADA DICOICA
 - PONTO DE LUZ NO PISO
 - LUMINÁRIA REDONDA

Especificações Técnicas
D1 - Remoção de pontos de alimentação de ar condicionado e exaustores sem remoção de equipamentos.

APROVAÇÃO

REV.	DATA	OBSERVAÇÕES	DESENHO	REVISÃO	APPROVAÇÃO	AUTORIZAÇÃO
		UNIVERSIDADE FEDERAL DE PERNAMBUCO SUPERINTENDÊNCIA DE INFRAESTRUTURA DIRETORIA DE PLANOS E PROJETOS			C A M P U S R E C I F E	
plano de obra		ELETRICA			PROJETO EXECUTIVO	
CB - DEPARTAMENTO ANTIBIÓTICOS - MELHORIA INFRAESTRUTURA						
TÍTULO DO DOCUMENTO		SEDE - PLANTA BAIXA 3º PAVTO REMOÇÃO PONTOS ELÉTRICOS			04 / 10	
quarto de área					escala	
					1:100	
					data	
					AGOSTO / 2019	
responsáveis técnicos:		ENQ. ELETRICISTA - CREA 9134 - PB		D.P.P. ISABEL PINTO ENFRA. CARLOS FALCÃO U.F.P.E. ALFREDO GOMES	DIRETORIA	
D.P.P. CARLOS A. LIMA		DESENHISTA			SUPERINTENDENTE	
D.P.P. LENNA GONDIM					REITOR	

A1E

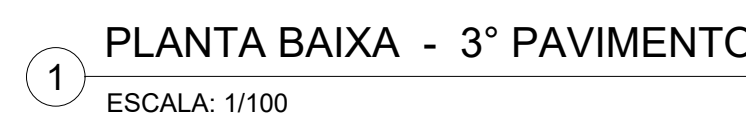


QFL - EXIST.	01		23	828	3,8	220	1,5	10	ILUMINAÇÃO
	02		18	648	2,9	220	1,5	10	ILUMINAÇÃO
	03								
	04								
	TOTAL		41	1476					


QUADRO DE FORÇA E LUZ DE SOBREPOR

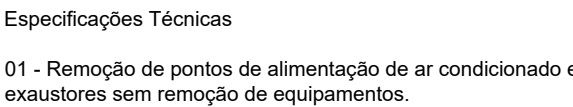
responsáveis técnicas:		responsáveis:	
D.P.P. CARLOS A. LIMA	ENG. ELETRICISTA - CREA 9134 - PB	D.P.P. ISABEL PINTO	DIRETOR
D.P.P. LENIRA GONDIM	DESENHISTA	SINFRA CARLOS FALCÃO	SUPERINTENDENTE
		UFFPE ALFREDO GOMES	REITOR


[illegible]

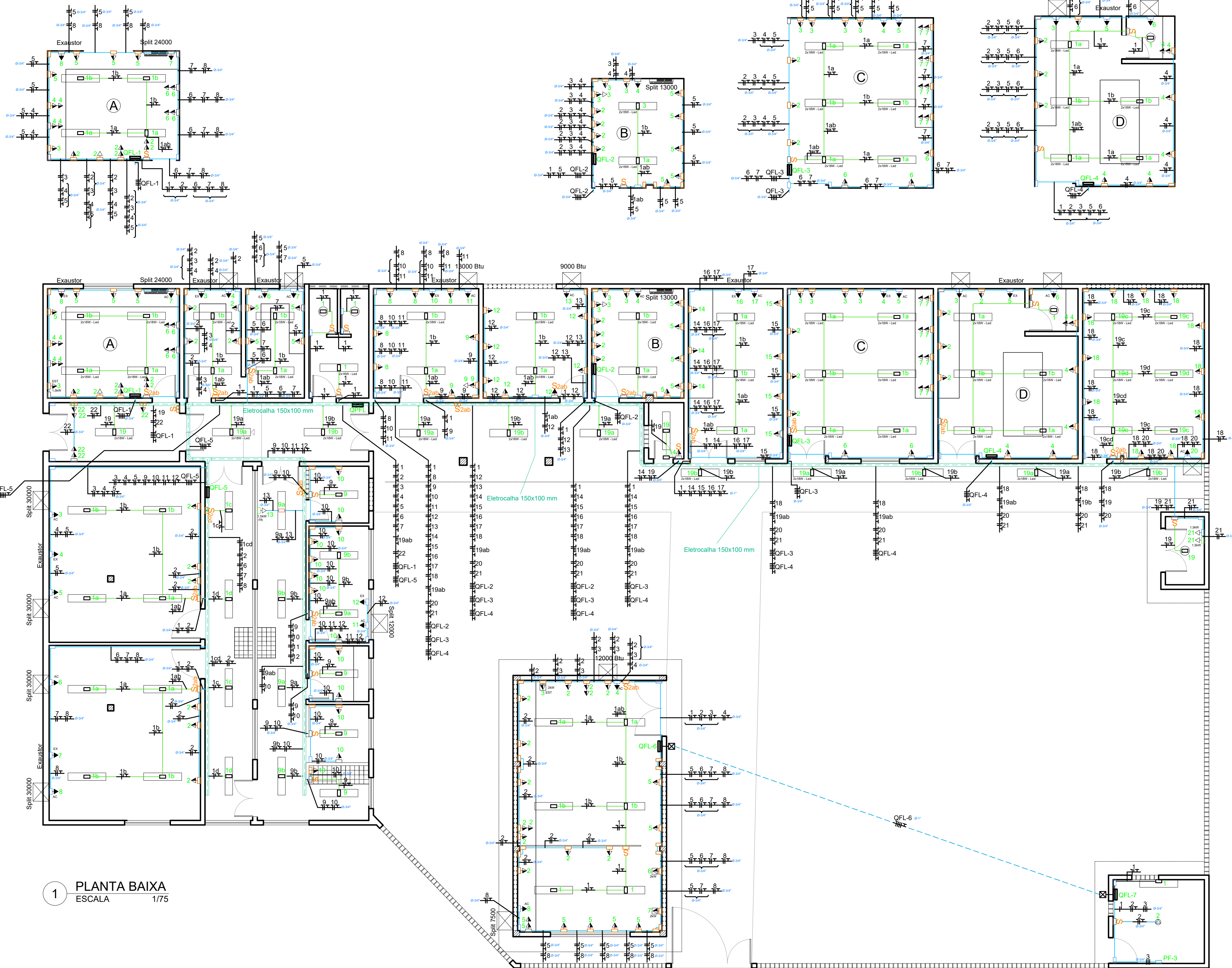
QL - 4

QUADRO DE FORÇA E LUZ DE SOBREPOR

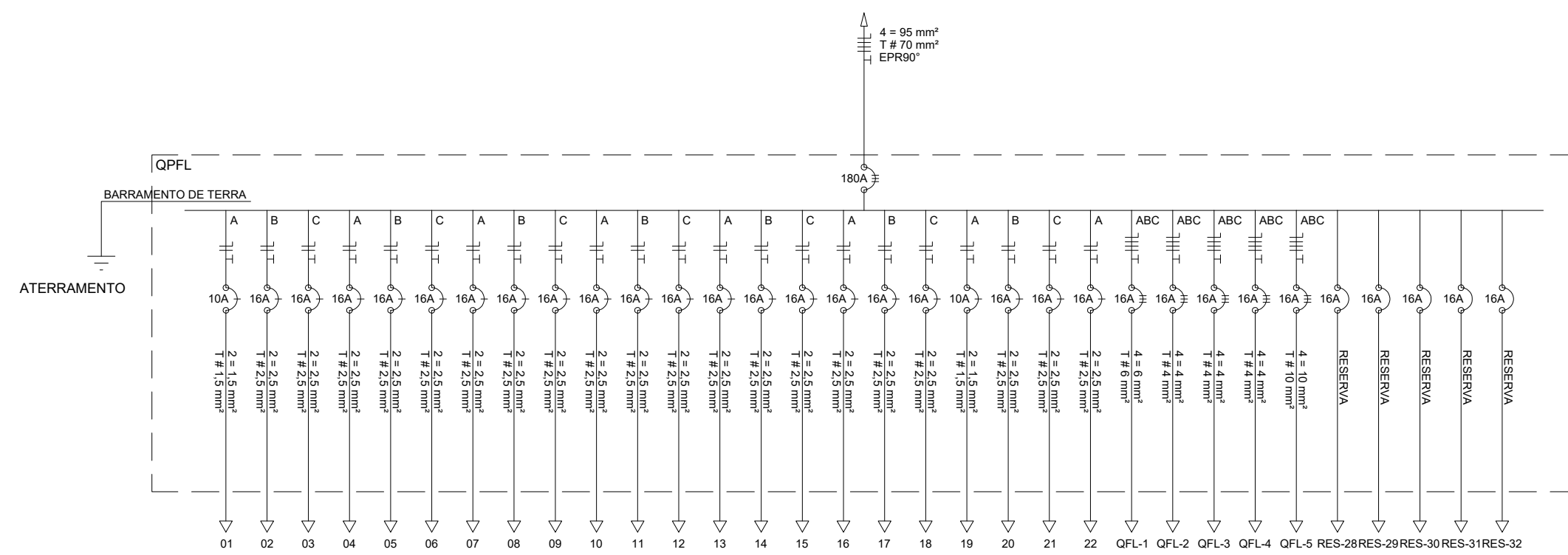
REV.	DATA	OBSERVAÇÕES	DESENHO	REVISÃO	APPROVAÇÃO	AUTORIZAÇÃO
		 UNIVERSIDADE FEDERAL DE PERNAMBUCO INSTITUTO DE ARQUITETURA E URBANISMO UNIVERSIDADE FEDERAL DE PERNAMBUCO				CAMPUS RECIFE BOM FIM ELETRICISTA PLANO PROJETO EXECUTIVO 10/10 AGOSTO / 2019
CS - DEPARTAMENTO SUPERINTENDÊNCIA - MELHORIA INFRAESTRUTURA						
SEDE - PLANTA BAIXA 3° PAVIMENTO						
3º andar do 3º andar						
3º andar do 3º andar						
RESPONSÁVEL TÉCNICO: D.P.F. CARLOS A. LIMA D.P.F. LÉVIA GONDIM		ENG. ELETRICISTA - CREIA 0354 - P8 DESENHISTA		D.P.F. ISABEL INATO D.P.F. CARLOS DE FALCO D.P.F. ALFREDO ODESSA		DIRETOR SUPERINTENDENTE

APROVAÇÃO

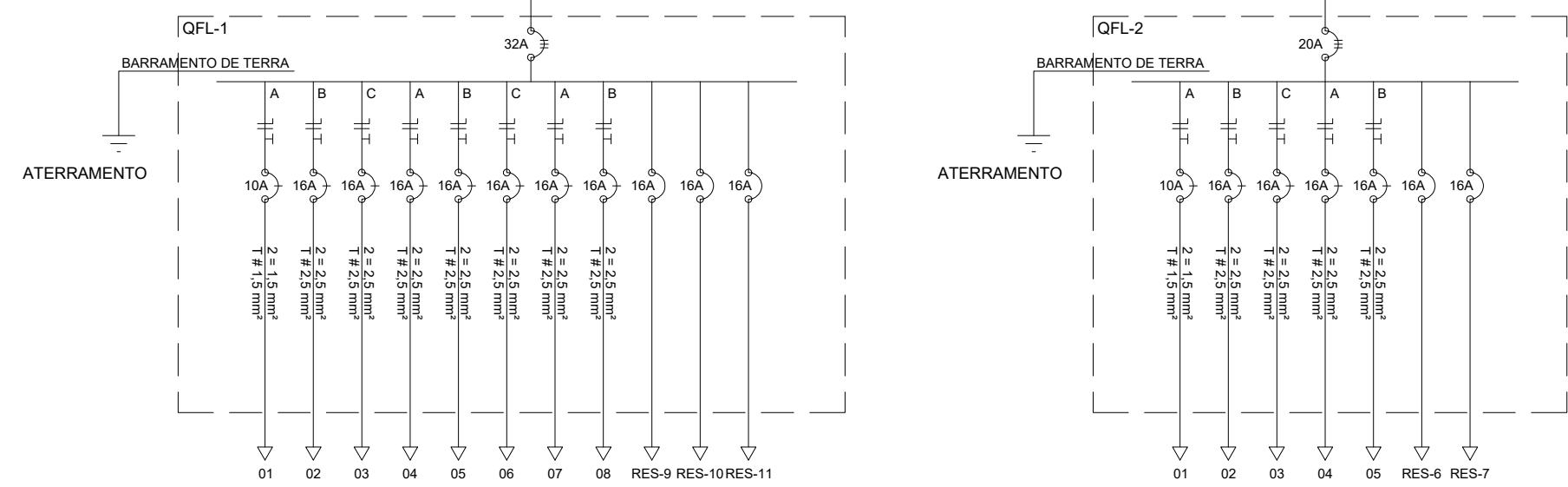
REV.	DATA	OBSERVAÇÕES	DESENHO	REVISÃO	APROVAÇÃO	AUTORIZAÇÃO
 UNIVERSIDADE FEDERAL DE PERNAMBUCO SUPERINTENDÊNCIA DE INFRAESTRUTURA DIRETORIA DE PLANOS E PROJETOS					CAMPUS RECIFE	
projeto: CB - DEPARTAMENTO ANTIBIÓTICOS - MELHORIA INFRAESTRUTURA título do documento: BIOTÉRIO CRIAÇÃO COBAIAS - PLANTA BAIXA REMOÇÃO quadro de áreas:					área técnica: ELÉTRICA etapa: PROJETO EXECUTIVO prancha: <div style="text-align: right; font-size: 1.5em;">01 / 02</div>	
responsáveis técnicos: <div style="display: flex; justify-content: space-between;"> <div> D.P.P. CARLOS A. A. LIMA D.P.P. WESLEY C. S. CUNHA </div> <div> ENG. ELETRICISTA DESENHISTA </div> </div>					assinado: <div style="display: flex; justify-content: space-between;"> <div> D.P.P. ISABEL PINTO SINFRA CARLOS FALCÃO UFPE ALFREDO GOMES </div> <div> DIRETORA SUPERINTENDENTE REITOR </div> </div>	



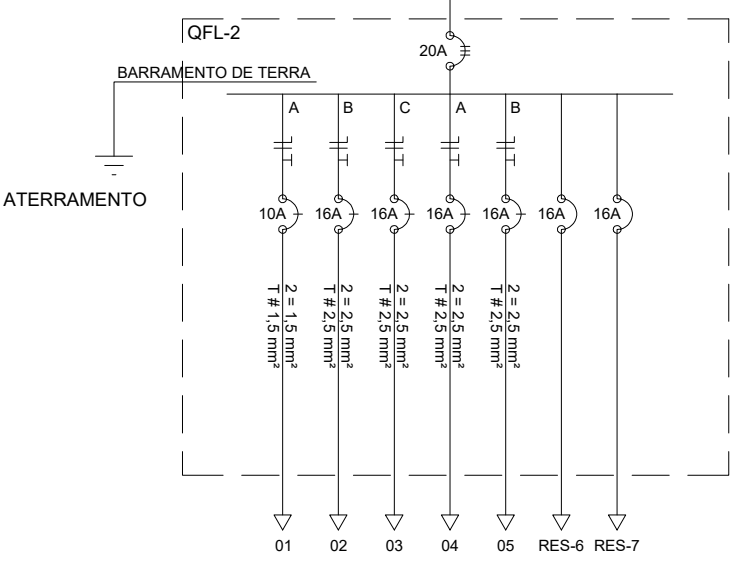
1 PLANTA BAIXA
ESCALA 1/75



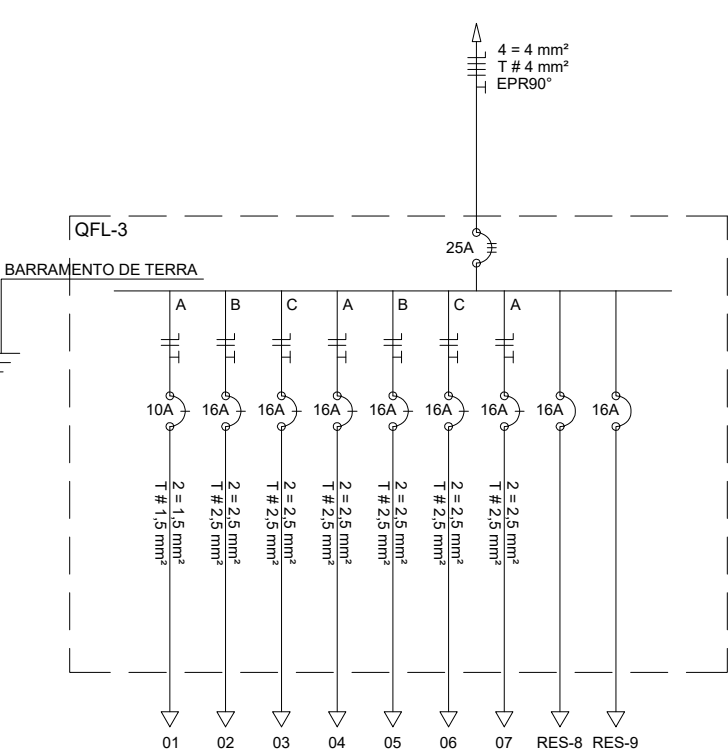
2 DIAGRAMA UNIFILAR DO QFL
SEM ESCALA



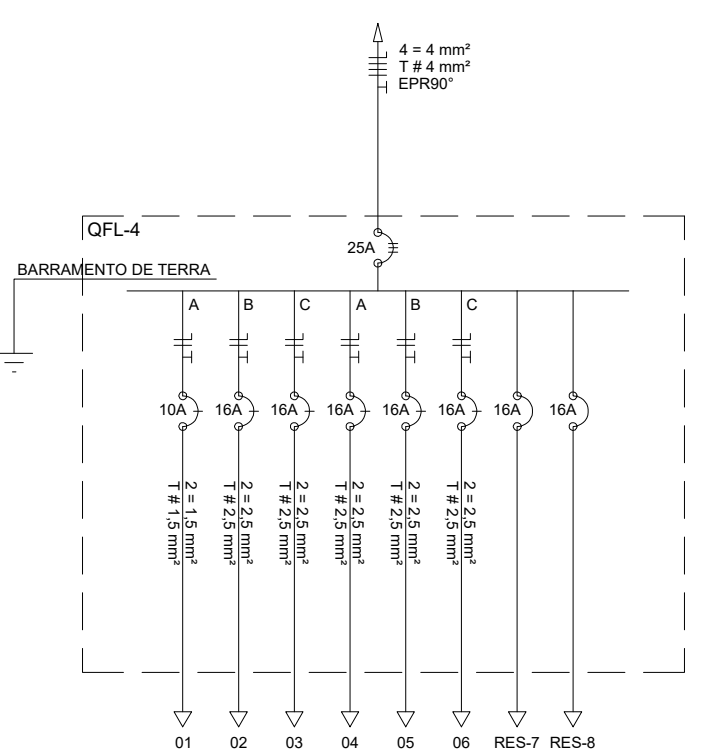
3 DIAGRAMA UNIFILAR DO QFL-1
SEM ESCALA



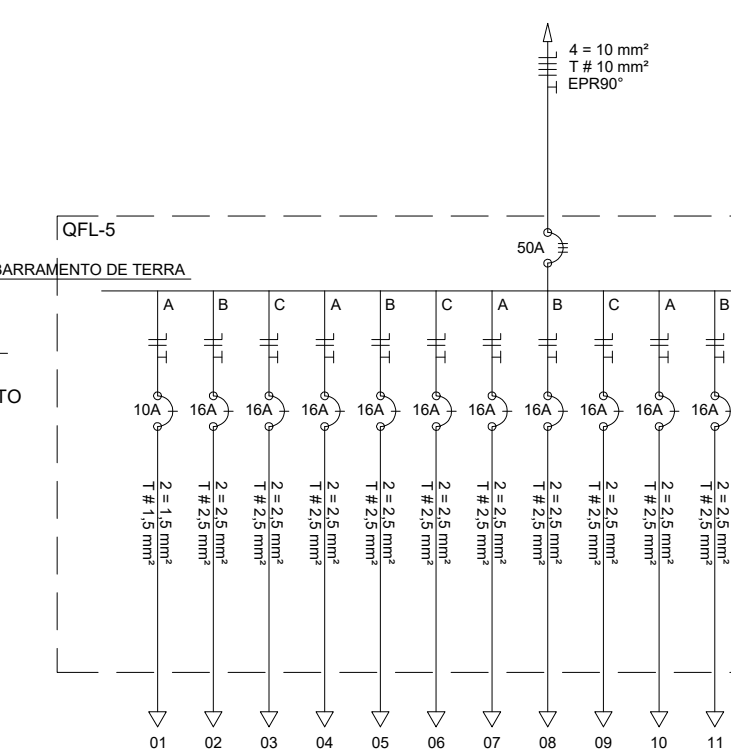
4 DIAGRAMA UNIFILAR DO QFL-2
SEM ESCALA



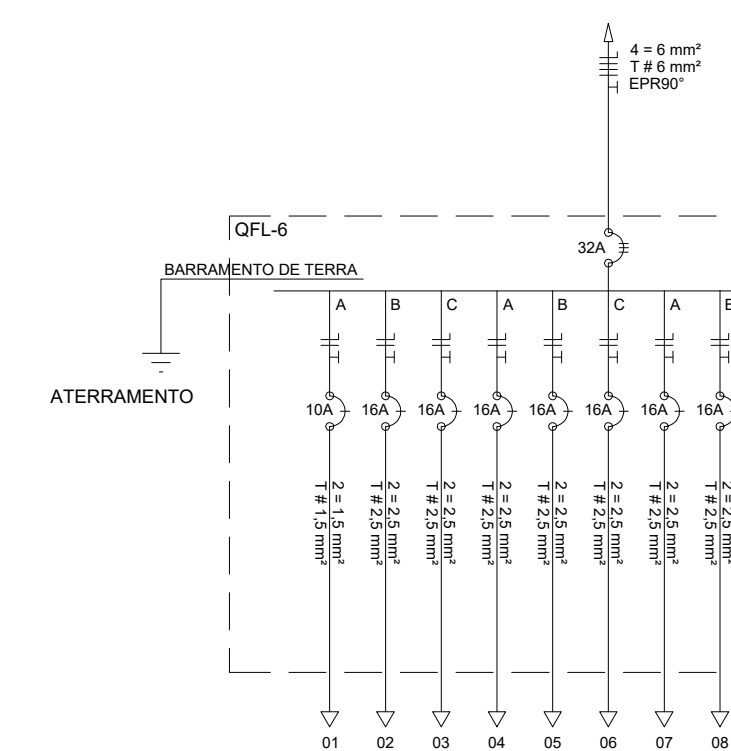
5 DIAGRAMA UNIFILAR DO QFL-3
SEM ESCALA



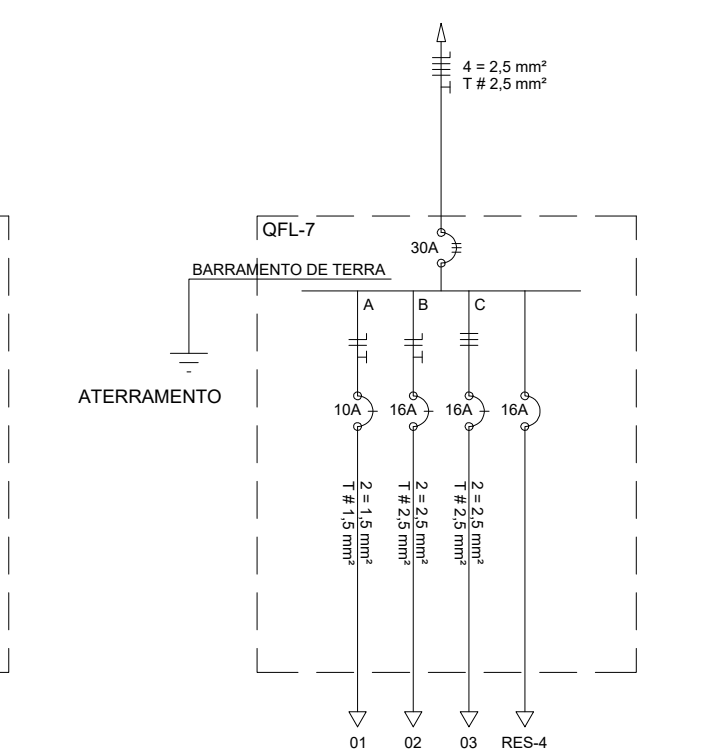
6 DIAGRAMA UNIFILAR DO QFL-4
SEM ESCALA



7 DIAGRAMA UNIFILAR DO QFL-5
SEM ESCALA



8 DIAGRAMA UNIFILAR DO QFL-6
SEM ESCALA



9 DIAGRAMA UNIFILAR DO QFL-7
SEM ESCALA

QFL - CRIAÇÃO DE COBAIAS											
CIRC.	PUNTO DE LUZ (W)	PUNTO DE TOMADA/FORÇA (W)	POTENCIAÇÃO	CORRENTE (A)	TENSÃO (V)	BITOLA (mm²)	DISJUNÇÃO (A)	OBSERVAÇÕES			
1	18	36	1000	488	220	1,5	10	ILUMINAÇÃO			
2	2	12	1500	6,82	220	2,5	16	TOMADA DE LAR			
3			1500	6,82	220	2,5	16	EXAUSTOR			
4			1500	6,82	220	2,5	16	AR CONDICIONADO			
5			1500	5,45	220	2,5	16	TOMADA DE LAR			
6			1500	6,82	220	2,5	16	EXAUSTOR			
7			1500	6,82	220	2,5	16	AR CONDICIONADO			
8			1500	6,82	220	2,5	16	TOMADA DE LAR			
9			1500	5,45	220	2,5	16	TOMADA DE LAR			
10			1500	6,82	220	2,5	16	EXAUSTOR			
11			1500	6,82	220	2,5	16	AR CONDICIONADO			
12			1500	6,82	220	2,5	16	TOMADA DE LAR			
13			1500	5,45	220	2,5	16	AR CONDICIONADO			
14			1500	5,45	220	2,5	16	TOMADA DE LAR			
15			1500	6,82	220	2,5	16	EXAUSTOR			
16			1500	6,82	220	2,5	16	AR CONDICIONADO			
17			1500	6,82	220	2,5	16	TOMADA DE LAR			
18			1500	5,45	220	2,5	16	TOMADA DE LAR			
19	1	18	15	886	800	220	1,5	10	ILUMINAÇÃO		
20			2000	9,09	220	2,5	16	AR CONDICIONADO			
21			3000	13,64	220	2,5	16	MOTOR			
22			1500	5,45	220	2,5	16	TUBO			
QFL-1	4	18	3	0	13494	15,94	380	4	20	ALIMENTADOR TRIFÁSICO QFL-1	
QFL-2	2	12	1	1	7972	12,13	380	4	20	ALIMENTADOR TRIFÁSICO QFL-2	
QFL-3	6	18	1	1	11115	16,63	380	4	25	ALIMENTADOR TRIFÁSICO QFL-3	
QFL-4	1	5	10	2	10138	15,51	380	4	25	ALIMENTADOR TRIFÁSICO QFL-4	
QFL-5	12	13	16	4	5	21112	30,84	380	10	ALIMENTADOR TRIFÁSICO QFL-5	
RES-28					1000	4,55	220	2,5	10	RESERVA	
RES-29					1000	4,55	220	2,5	10	RESERVA	
RES-30					1000	4,55	220	2,5	10	RESERVA	
RES-31					1000	4,55	220	2,5	10	RESERVA	
RES-32					1000	4,55	220	2,5	10	RESERVA	
TOTAL	4	59	24	111	19	10336	16,32	380	95	100	ALIMENTADOR TRIFÁSICO QFL

QFL - 1 - CRIAÇÃO DE COBAIAS											
CPL	PUNTO DE LUZ (W)	PUNTO DE TOMADA/FORÇA (W)	POTENCIAÇÃO	CORRENTE (A)	TENSÃO (V)	BITOLA (mm²)	DISJUNÇÃO (A)	OBSERVAÇÕES			
	18	36	100	300	1000	2000					
1			144	0,65	220	1,5	10	ILUMINAÇÃO			
2		6	1800	8,18	220	2,5	16	TOMADA DE LAR			
3		1	1200	5,45	220	2,5	16	ESTURA			
4		4	1800	8,18	220	2,5	16	TOMADA DE LAR			
5		1	1200	5,45	220	2,5	16	TOMADA DE LAR			
6		4	1800	8,18	220	2,5	16	TOMADA DE LAR			
7		1	1200	5,45	220	2,5	16	AR CONDICIONADO			
8		1	1200	5,45	220	2,5	16	TOMADA DE LAR			
RES-9			1000	4,55	220	2,5	10	EXAUSTOR			
RES-10			1000	4,55	220	2,5	10	RESERVA			
RES-11			1000	4,55	220	2,5	10	RESERVA			
TOTAL	0	4	0	18	3	13044	19,94	380	0	22	ALIMENTADOR TRIFÁSICO QFL-1

CIRC.	PONTO DE LUZ (W)		PONTO DE TOMADA/FORÇA (W)			POTÊNCIAS	CORRENTE (A)	TENSÃO (V)	BITOLA (mm²)	DISJUNÇÃO (A)	OBSERVAÇÕES
	18	36	100	300	1000						
1						72	0,83	220	1,5	10	ILUMINAÇÃO
2				4		1200	9,45	220	2,5	16	TOMADA DE LAR
3				4		1200	9,45	220	2,5	16	TOMADA DE LAR
4				4		1200	9,45	220	2,5	16	TOMADA DE LAR
5				1	3	1000	8,00	220	2,5	16	AR CONDICIONADO
6				1	3	1000	8,00	220	2,5	16	TOMADA DE LAR
RES-6						1000	4,55	220	2,5	10	RESERVA
RES-7						1000	4,55	220	2,5	10	RESERVA
TOTAL	0	2	0	13	0	7972	12,13	380	4	20	ALIMENTADOR TRIFÁSICO QFL-2

QFL-3 - CRIAÇÃO DE COBAIAS												
CIRC	PUNTO DE LUZ (W)	PUNTO DE TOMADA/FORÇA (W)	POTÊNCIAS	CORRENTE (A)	TENSÃO (V)	BITOLA (mm²)	DISJUNÇÃO (A)	OBSERVAÇÕES				
1	18	36	100	300	1000	2000	216	0,98	220	1,5	10	ILUMINAÇÃO
2					1500	5,45	220	2,5	220	2,5	16	TOMADA DE LAR
3					1500	5,45	220	2,5	220	2,5	16	TOMADA DE LAR
4					1500	6,82	220	2,5	220	2,5	16	EXAUSTOR
5					1500	6,82	220	2,5	220	2,5	16	AR CONDICIONADO
6					2000	9,09	220	2,5	220	2,5	16	TOMADA DE LAR
7					2400	10,91	220	2,5	220	2,5	16	TOMADA DE LAR
RES-8					1000	4,55	220	2,5	10	RESERVA		
RES-9					1000	4,55	220	2,5	10	RESERVA		
TOTAL	0	6	0	18	3	11114	16,61	380	4	25	ALIMENTADOR TRIFÁSICO QFL-3	

QFL-4 - CRIAÇÃO DE COBAIAS													
CRC	PONTO DE LUZ (W)			PONTO DE TOMADA/FORÇA (W)			POTENCIAÇÃO	CORRENTE (A)	TENSÃO (V)	BITOLA (mm²)	DISJUNÇÃO (A)	OBSERVAÇÕES	
1	1	5		300	100	300	1000	188	0,85	220	1,5	10	ILUMINAÇÃO
2			36				1500	5,45	220	2,5	16	14	TOMADA DE LAR
3							2000	9,09	220	2,5	16	16	AR CONDICIONADO
4			6				1800	8,18	220	2,5	16	16	TOMADA DE LAR
5							1500	6,82	220	2,5	16	16	EXAUSTOR
6							1500	6,82	220	2,5	16	16	AR CONDICIONADO
RES-7							1000	4,55	220	2,5	10	10	RESERVA
RES-8							1000	4,55	220	2,5	10	10	RESERVA
TOTAL	1	5	40	300	100	300	10138	15,51	380	4	25	25	ALIMENTADOR TRIFÁSICO QFL-4

QFL-5 - CRIAÇÃO DE COBAIAS												
CIRCUÍTO	PUNTO DE LUZ (W)		PUNTO DE TOMADA/FORÇA (W)		POTENCIAÇÃO	CORRENTE (A)	TENSÃO (V)	BITOLA (mm²)	DISJUNÇÃO (A)	OBSERVAÇÕES		
	18	36	100	300								
1					432	1,96	220	1,5	10	ILUMINAÇÃO		
2					1800	8,18	220	2,5	16	CHUVEIRO BWC		
3				1	1000	4,55	220	2,5	16	AR CONDICIONADO		
4				3	1000	4,55	220	2,5	16	EXAUSTOR		
5				1	2000	9,09	220	2,5	16	AR CONDICIONADO		
6				1	2000	9,09	220	2,5	16	AR CONDICIONADO		
7					1500	6,82	220	2,5	16	EXAUSTOR		
8				1	2000	9,09	220	2,5	16	AR CONDICIONADO		
9			10		3000	13,64	220	1,5	16	ILUMINAÇÃO		
10			13		1200	5,45	220	2,5	16	TUBO		
11					1500	6,82	220	2,5	16	AR CONDICIONADO		
12					2000	9,09	220	2,5	16	EXAUSTOR		
13				1	1000	4,55	220	2,5	10	RESERVA		
RES-14					1000	4,55	220	2,5	10	RESERVA		
RES-15					1000	4,55	220	2,5	10	RESERVA		
RES-16					1000	4,55	220	2,5	10	RESERVA		
TOTAL	0	12	13	16	4	5	21112	30,84	380	10	30	ALIMENTADOR TRIFÁSICO QFL-5

QFL - 6 - CRIAÇÃO DE COBAIAS												
CIR.	PUNTO DE LUZ (W)		PUNTO DE TOMADA/FORÇA (W)			POTENCIAÇÃO	CORRENTE (A)	TENSÃO (V)	BITOLA (mm²)	DISJUNÇÃO (A)	OBSERVAÇÕES	
	18	36	100	300	1500	2000						
1						216	0,98	220	1,5	10	ILUMINAÇÃO	
2			13			1000	5,91	220	2,5	16	TOMADA DE LAR	
3						1000	5,91	220	2,5	16	23 CUBA	
4						1	2000	9,90	220	2,5	16	AR CONDICIONADO
5				4		1	2000	9,90	220	2,5	16	TOMADA DE LAR
6						1	2000	9,90	220	2,5	16	TUE
7						1	2000	9,90	220	2,5	16	TUE
8						1	2000	9,90	220	2,5	16	AR CONDICIONADO
RES-9						1000	4,55	220	2,5	10	RESERVA	
RES-10						1000	4,55	220	2,5	10	RESERVA	
RES-11						1000	4,55	220	2,5	10	RESERVA	
RES-12						1000	4,55	220	2,5	10	RESERVA	
RES-13			6	32	8	2	3	1000	4,55	220	2,5	ALIMENTAÇÃO DO EQUIP. DE LAR